



The easiest way to conceal cords along the wall



Paintable

Easy to Install

La manera más fácil de esconder los cables en la pared



Puede pintarse

Fácil de Instalar

CONTENT:

2 X 5FT White Cord Channel
Double-sided Adhesive Tapes

CONTENIDO:

2 X Blanco Canaleta Para Cables de 5 Pies
Cinta Adhesiva de Doble Cara

OPTIONAL FEATURES:

Feature A

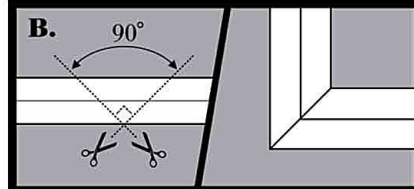
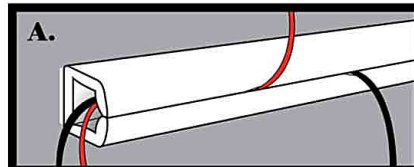
Feature B

FUNCIONES OPCIONALES:

Característica A

Característica B

ITEM NUMBER: UTW-CC1001-WH



INSTALLATION INSTRUCTION:

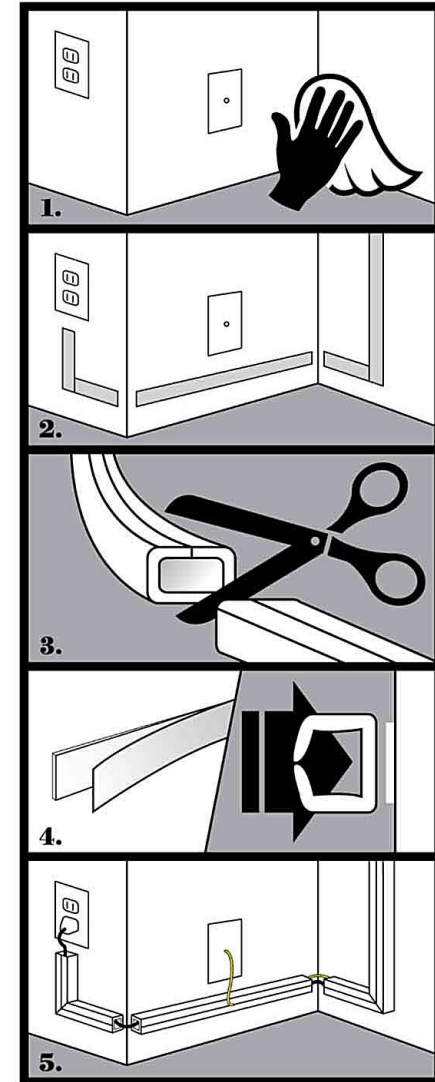
⚠ For best result, do not open the slit for the channel prior to taping the Cord Channel on the wall.

1. Clean and dry area of wall.
2. Apply tape FIRST to the wall.
💡 TIP: Press firmly against the wall repeatedly for maximum seal.
3. Cut Cord Channel to desire length.
4. Peel off liner from tape and apply Cord Channel firmly to the tape. Slit should face the front.
5. Press gently to open the slit for the channel and insert cords.

INSTRUCCIONES DE INSTALACIÓN:

⚠ Para obtener mejores resultados, no abra la hendidura del portacables antes de adherirlo a la pared.

1. Limpie y seque el área de la pared.
2. Proceda a colocar primero la cinta adhesiva en la pared.
💡 Consejo: Haga presión en la cinta firmemente varias veces para que se adhiera bien a la pared.
3. Corte el portacables a la longitud deseada.
4. Retire el papel que protege el adhesivo de la cinta y pegue el portacables firmemente. La abertura debe estar enfrente.
5. Haga presión suavemente para abrir la hendidura del portacables y coloque los cables en su interior.



Rubbo International, Inc. / UT Wire
Anaheim, California 92806 USA
Service / Servicio: 1-877-838-2040

MADE IN TAIWAN . HECHO EN TAIWAN

WARNING (Please read before installation):

(1) When using this product the first time, you may have to gently tear open the seal to create the opening in the compartments by pulling it slightly outwards with two hands. (2) Please do not overload the compartments. The opening should close and not be expanded with the cords exposed to the outside. (3) Turn off power and unplug all power wires prior to installation. (4) This product is not to be used for hard-wired electrical wiring. (5) For use in dry, indoor locations only.

ADVERTENCIA (Lea esto antes de instalar el product):

(1) Cuando use este product por primera vez, tal vez tenga que abrir el sello cuidadosamente para crear una abertura en los canales. Haga esto tirando ligeramente del sello hacia afuera con las dos manos. (2) No sobrecargue los canales. La abertura debe poder cerrarse y no debe expandirse con los cables expuestos hacia afuera. (3) Antes de la instalacion, apague los equipos y desenchufe los cables a usar. (4) Este product no debe usarse para cableado electrico directo. (5) Solo para uso en interiors y lugares secos.